

Tabla de contenido

| | |
|---|---|
| Navegar por múltiples ventanas y mostrarlas | 1 |
| Navegar por múltiples ventanas y mostrarlas: Introducción | 1 |
| Conmutar entre ventanas de Rutinas de medición abiertas | 1 |
| Organizar ventanas abiertas..... | 2 |
| Activar una ventana abierta | 3 |

Navegar por múltiples ventanas y mostrarlas

Navegar por múltiples ventanas y mostrarlas: Introducción



En este capítulo se describe cómo navegar entre varias rutinas de medición abiertas y visualizarlas con el menú Ventana.

En este capítulo se tratan los siguientes temas principales:

- Conmutar entre Rutinas de medición abiertas
- Organizar ventanas abiertas
- Activar una ventana abierta

Conmutar entre ventanas de Rutinas de medición abiertas

He aquí algunas formas de conmutar fácilmente entre las ventanas de la rutina de medición activa:

Haga clic en las opciones Siguiente o Anterior: Seleccione las opciones de menú **Siguiente (Ventana | Siguiente)**  o **Anterior (Ventana | Anterior)**  para ir a la ventana anterior o siguiente de la rutina de medición activa. Cuando haya llegado al final de todas las ventanas, al volver a seleccionar **Siguiente** no ocurre nada.

Haga clic en una lista de rutinas de medición abiertas: En la parte inferior del menú **Ventana**, PC-DMIS muestra una lista de todas las rutinas de medición abiertas. Puede elegir la rutina de medición que desea activar seleccionando el nombre del archivo en la lista.

Haga clic en una barra de título: Si la barra de título de la ventana de edición o la ventana gráfica de un archivo está visible, simplemente haga clic en dicha barra para cambiar a esa rutina de medición. Coloque las ventanas en cascada o mosaico para la

rutina de medición actual seleccionando la opción correspondiente en el menú **Ventana**.

Organizar ventanas abiertas

Las siguientes opciones de menú permiten organizar todas las ventanas abiertas para la rutina de medición activa. Estas opciones de menú no afectan a la ventana de edición hasta que la desplaza de su posición, haciendo clic con el botón derecho del ratón en dicha ventana y deseleccionando la opción de menú **Vista de acoplamiento**.

Cascada



Esta opción apila las ventanas una encima de la otra con solo las barras de título visibles. La ventana activa es la que se encuentra encima de todas las demás.

Mosaico horizontal



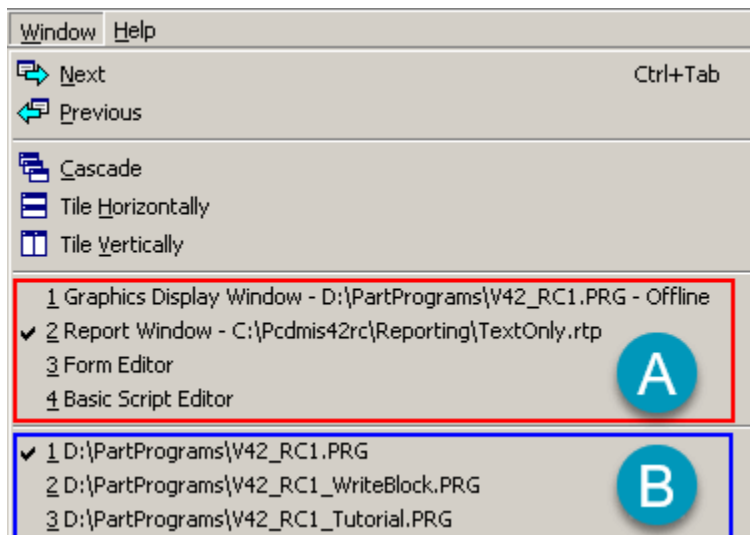
Coloca todas las ventanas como mosaicos dispuestos horizontalmente. La ventana activa es la que está encima de las demás.

Mosaico vertical



Coloca todas las ventanas como mosaicos dispuestos verticalmente. La ventana activa es la que está a la izquierda.

Activar una ventana abierta



Menú Ventana de muestra

- A. En esta sección se muestra la lista de ventanas abiertas de la rutina de medición actual.
- B. En esta sección se muestra la lista de rutinas de medición abiertas.

Encima de la lista de rutinas de medición, PC-DMIS también muestra una lista de todas las ventanas abiertas, en el menú **Ventana**. Seleccione la ventana en este menú para activarla.